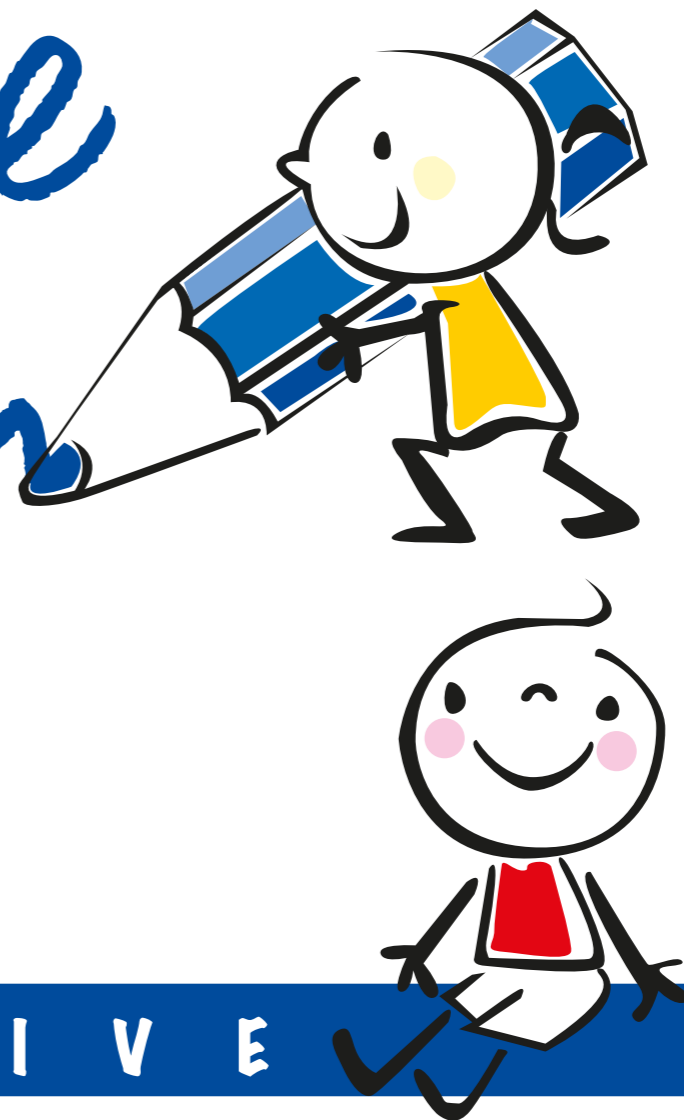




Guide de l'Association



V E R S I O N A C T I V E

Cliquez sur l'illustration pour entrer

Fédération sportive scolaire de

la ligue de
l'enseignement

un avenir par l'éducation populaire



PRÉFACE



L'USEP affirme sa volonté de rendre encore plus efficiente la vie associative au sein des associations sportives qu'elle fédère.

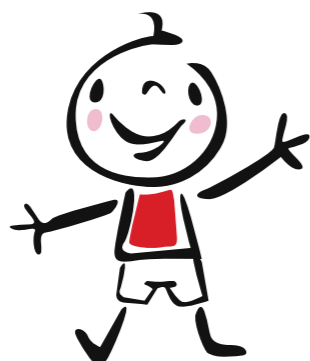
La nouvelle version du Guide de l'association entend continuer le travail mis en œuvre à cet effet. Cette continuité s'exprime par la prise en compte des travaux réalisés avec la première version en les actualisant et les organisant avec une architecture différente : qu'on soit enfant ou adulte, on approche l'association au travers de ce qu'elle est, de ce qui s'y vit pour essayer ensuite d'en devenir un responsable.

Promouvoir la vie associative place l'Enfant comme acteur de son association, l'invite à y être auteur des activités qu'elle organise, en particulier les rencontres sportives. Ainsi l'Enfant a la possibilité de s'engager dans la vie de son association sportive d'Ecole. Pour cela, il faut permettre à tout enseignant – animateur USEP de jouer le rôle d'éducateur à la vie citoyenne en capacité d'offrir à l'Enfant des clés de la Vie associative.

C'est le rôle de cet outil à destination des associations sportives d'Ecole et de leurs animateurs. Il a vocation pédagogique et ouvre, à travers les activités de l'association sportive d'Ecole, l'accès à une citoyenneté concrète et vivante pour chaque enfant.

« La continuité s'assure dans et par le changement. »

Avec ce nouveau Guide de l'Association, autour des 3 mots qui déterminent son champ d'intervention – pédagogie, sport, association – l'USEP poursuit sa mission historique : former des citoyens sportifs.





De l'association loi 1901 à l'association sportive USEP

Qu'est-ce qu'une
association ?

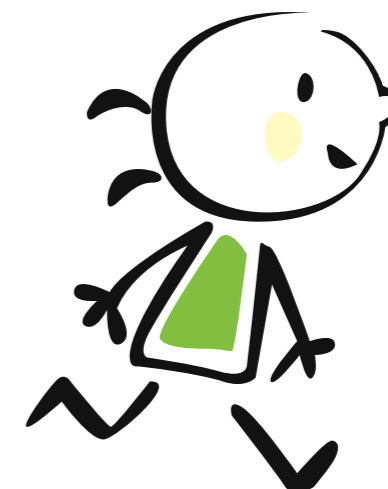
Qu'est-ce qu'une association ?

- La loi du 1er juillet 1901
- Les différents types d'associations
- Le rôle et les responsabilités de l'association et de ses dirigeants
- La licence sportive

L'association USEP

L'association USEP

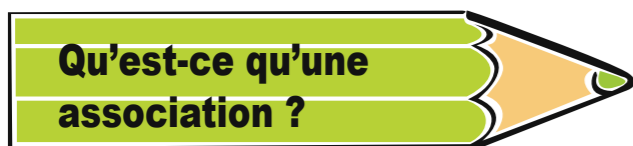
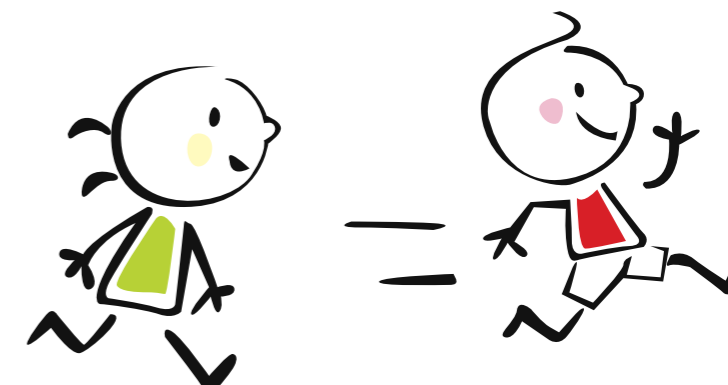
- L'association USEP
- Les personnes
- L'argent
- Formulaires





Qu'est-ce qu'une association ?

- La loi du 1er juillet 1901
 - ➔ *Historique*
- Les différents types d'associations
 - ➔ *Les différents types d'associations*
- Le rôle et les responsabilités de l'association et de ses dirigeants
 - ➔ *Responsabilités de l'association et de ses dirigeants*
 - ➔ *Rôle et responsabilités du dirigeant*
- La licence sportive
 - ➔ *La licence sportive, généralités*
- Activités
 - ➔ *La loi du 1er juillet 1901*
 - ➔ *Pierre Waldeck Rousseau et la loi du 1er juillet 1901*
 - ➔ *La liberté d'association*
 - ➔ *Le droit de s'associer*
 - ➔ *La diversité du monde associatif*
 - ➔ *Des associations ? Pour quoi faire ?*
 - ➔ *L'association et son fonctionnement (1)*
 - ➔ *L'association et son fonctionnement (2)*





L'association USEP ?

- L'association USEP
 - ➔ *Sa place, son rôle, son fonctionnement*
 - ➔ *De l'association à la fédération*
 - ➔ *L'association USEP, comment ?*
- Les personnes
 - ➔ *L'enfant dans l'association*
 - ➔ *Les parents et l'association USEP*
 - ➔ *La responsabilité dans le cas particulier de l'USEP*
 - ➔ *Principes généraux liés aux assurances*
 - ➔ *Les partenaires à solliciter*
- L'argent
 - ➔ *Gestion de fonds dans les écoles*
 - ➔ *Les différentes ressources des associations*
 - ➔ *Logiciel de gestion comptable USEP*
- Formulaires utiles pour :
 - ➔ *Création d'une association*
 - ➔ *Gestion financière*
- Activités
 - ➔ *U.S.E.P. ?*
 - ➔ *La prise de licence*



Qu'est-ce qu'une
association ?

L'association USEP



FORMULAIRES UTILES POUR :

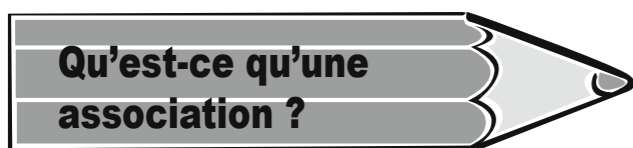
- La création d'une association

- ➔ *Formalités en cas de création d'une association sportive*

- ➔ *Déclaration initiale d'association*
 - ➔ *Statuts de l'association*
 - ➔ *Liste des personnes chargées de l'administration ou de la direction de l'association*
 - ➔ *Déclaration de changement de personnes chargées de l'administration ou de la direction d'une association*
 - ➔ *Déclaration des modifications apportées aux statuts ou au siège social d'une association déclarée*
 - ➔ *Dissolution de l'association*
 - ➔ *Documents à conserver*

- La gestion financière

- ➔ *Exemple de courrier de demande de subvention*
 - ➔ *Ouverture ou modification du fonctionnement du ou des comptes bancaires*
 - ➔ *Bénévoles et réductions d'impôts*
 - ➔ *Impôts - Modèle de reçu association*
 - ➔ *Impôts - Note de frais*
 - ➔ *Impôts - Frais de déplacements*





Les différentes activités de l'Association Sportive USEP

La vie sportive

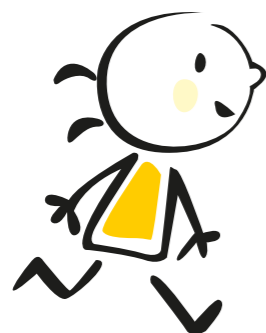
- La rencontre sportive
- Le Hors Temps Scolaire / L'accompagnement éducatif

La vie associative

- La licence sportive
- Bénévolat et fiscalité
- Les assurances

Les outils

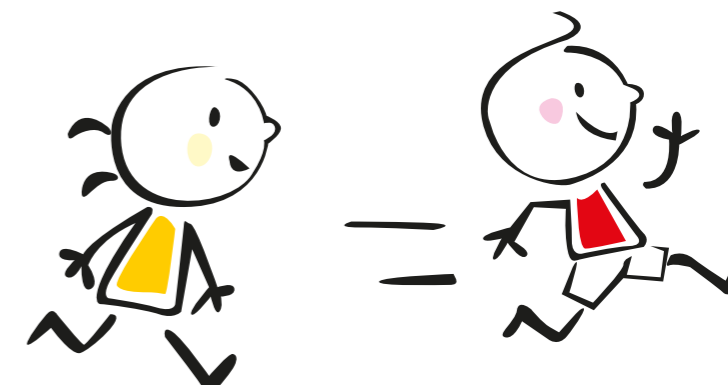
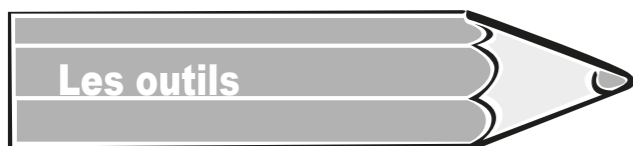
- Les outils disponibles sur le site USEP
- Les documents thématiques

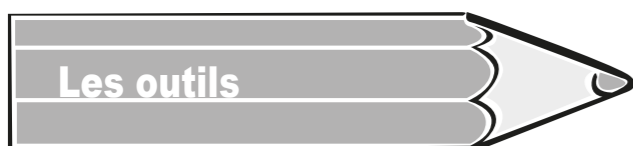
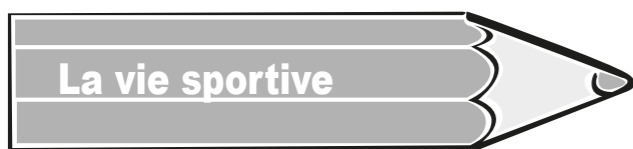




La vie sportive

- La rencontre sportive
 - ➔ *La rencontre sportive scolaire (ses intérêts du point de vue pédagogique)*
 - ➔ *La rencontre USEP*
 - ➔ *L'enfant impliqué dans les activités de l'Association*
 - ➔ *Organisation d'une manifestation sportive*
 - ➔ *Fiche de préparation de rencontre*
- Le Hors Temps Scolaire / L'accompagnement éducatif
 - *Le Hors Temps Scolaire*
 - ➔ Les rythmes scolaires dans le primaire
 - ➔ Les rythmes scolaires chantier à investir
 - ➔ Les rythmes scolaires conférence nationale
 - *L'accompagnement éducatif*
 - ➔ Bulletin Officiel N° 25 du 19 juin 2008
 - ➔ Centre National pour le Développement du Sport
 - ➔ Fiche navette





La vie associative

- La licence sportive
 - ➔ *La licence sportive, généralités*
- Bénévolat et fiscalité
 - ➔ *Bénévolat et fiscalité, généralités*
- Les assurances
 - ➔ *Règles liées aux assurances*





Les outils

- Les outils disponibles sur le site de l'USEP national

➔ *Liste des liens*

- Les documents thématiques

➔ *Les passeports du jeune citoyen sportif*

Passeport Cycle 1

Passeport Cycle 2

Passeport Cycle 3

➔ *Les mallettes*

L'attitude santé Maternelle

L'attitude santé Cycle 2

L'attitude santé Cycle 3

Sport scolaire et handicap

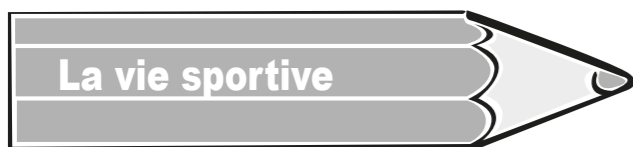
➔ *Des actions USEP*

Le Pédibus

Les Mercr'USEP

La journée citoyenne

Le congrès des enfants





La vie statutaire de l'Association Sportive USEP

Voter

- Organisation d'un vote
- Activité

Être élu

- Comment, pourquoi ?

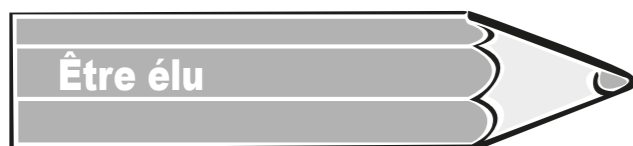
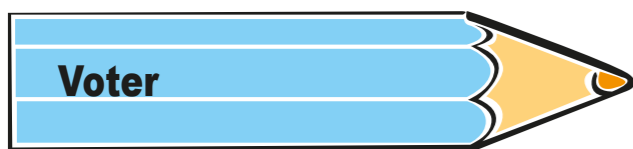
Être trésorier

- Le rôle du trésorier
- Activités

L'Assemblée Générale

- Fonctionnement de l'assemblée générale
- Activités





Voter

- Organisation d'un vote

- ➔ *Statuts de l'association*

- Article 8 / Composition du comité directeur

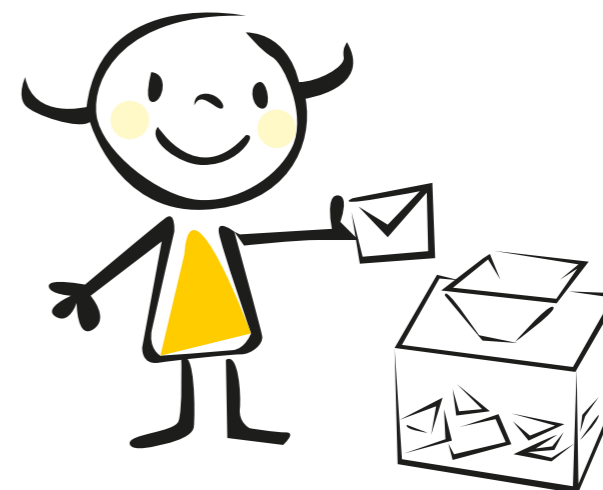
- Article 10 / Composition du bureau et conditions d'élection

- ➔ *Le comité directeur*

- ➔ *Organisation matérielle du vote*

- Activité

- ➔ *Organiser un vote*





Être élu

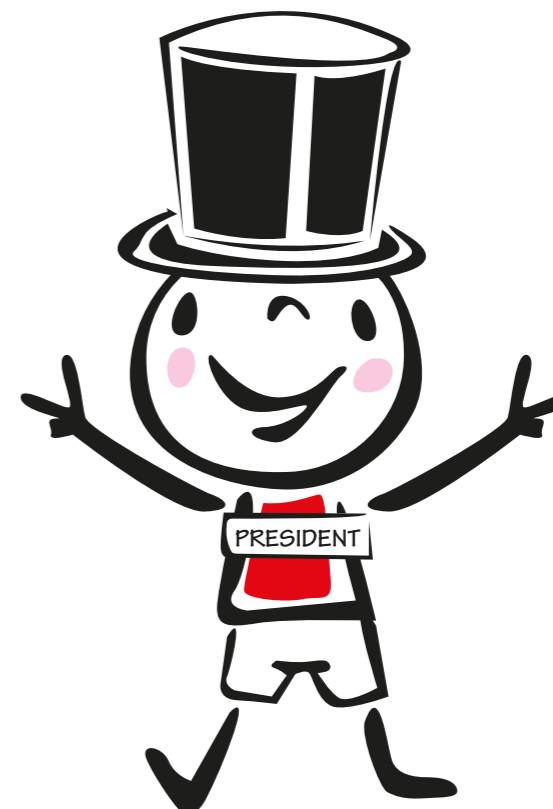
- Comment, pourquoi ?
 - ➔ *L'association, le comité directeur, le bureau*
 - ➔ *Rôle et responsabilités du dirigeant*
 - ➔ *L'enfant responsable dans les réunions statutaires*

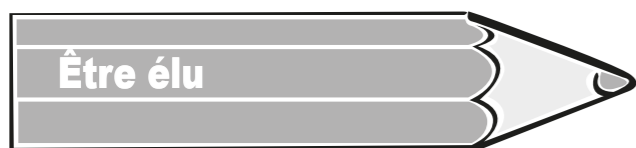
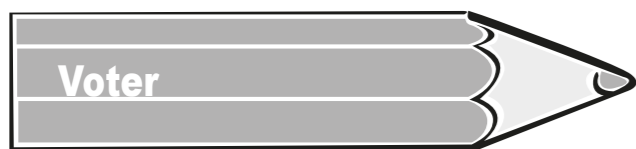
Voter

Être élu

Être trésorier

L'Assemblée Générale





Être trésorier

• Le rôle du trésorier

- ➔ *Gestion de fonds dans les écoles*
- ➔ *Les différentes ressources des associations*
- ➔ *Logiciel de gestion comptable de l'USEP*
- ➔ *Conseils généraux pour la gestion financière*
- ➔ *Le trésorier prépare le bilan*
- ➔ *Le trésorier fait vérifier les comptes*
Rapport de la commission de contrôle
- ➔ *Le trésorier présente le rapport financier*
- ➔ *Préparer le budget de l'année suivante*
- ➔ *Exemple de courrier de demande de subvention*
- ➔ *Ouverture ou modification du fonctionnement du ou des comptes bancaires*



• Activités

- ➔ *Régler une dépense - Remplir un chèque*
- ➔ *Encaisser des espèces - Remplir un bordereaux de remise d'espèces*
- ➔ *Encaisser une recette de chèque - Remplir un bordereaux de remise de chèques*
- ➔ *Classer des pièces comptables - Classer des factures, des tickets...*
- ➔ *Créer des fiches mémoire pour des recettes et des dépenses et les remplir (fiche de visa 1)*
- ➔ *Concevoir un journal de trésorerie - Remplir une fiche de visa 2*
- ➔ *Concevoir un journal de trésorerie - Remplir un journal de trésorerie*
- ➔ *Concevoir un journal de trésorerie - Ventiler une somme, remplir un journal de trésorerie*
- ➔ *Utiliser un journal de trésorerie pour opérer un rapprochement bancaire*



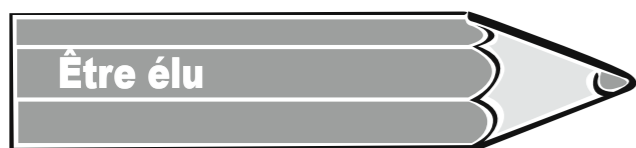
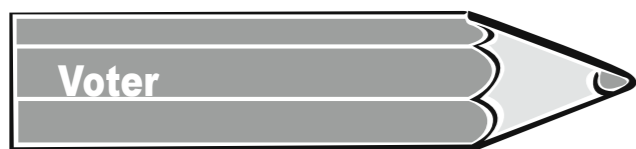
L'Assemblée Générale

- Fonctionnement de l'assemblée générale

- ➔ Organisation d'une assemblée générale
- ➔ Les rapports de l'assemblée générale
- ➔ Exemple de convocation à une assemblée générale
- ➔ Modèle de procès verbal d'une assemblée générale

- Activités

- ➔ Rédiger une invitation à participer à l'assemblée générale
- ➔ Présenter le rapport d'activité pour l'assemblée générale de l'association 1
 - j'enregistre un document audio ou vidéo / Cahier méthodologique de cycle en français
- ➔ Présenter le rapport d'activité pour l'assemblée générale de l'association 2
 - j'enregistre un document audio ou vidéo / Cahier méthodologique de cycle
- ➔ Rédiger le rapport d'activité de l'association 1
 - Modèle de compte rendu écrit et cahier méthodologique de cycle
- ➔ Rédiger le rapport d'activité de l'association 2
 - Modèle de compte rendu écrit et cahier méthodologique de cycle



Invitation à l'Assemblée Générale



Vie associative USEP et Socle Commun de Connaissances, de Compétences et de Culture

Validation des compétences

Les trois premières colonnes des tableaux reprennent exactement le Livret Personnel de Compétences.

Les deux dernières colonnes reprennent les actions USEP et montrent en quoi elles peuvent permettre de valider des compétences du Socle Commun de Connaissances, de Compétences et de Culture.

Palier 1 (fin de CE1)

• Palier 1 (fin de CE1)

Compétence 1 : La maîtrise de la langue française

Compétence 3 : Les principaux éléments de mathématiques

Compétence 6 : Les compétences sociales et civiques

Palier 2

• Palier 2

Compétence 1 : La maîtrise de la langue française

Compétence 3 : Les principaux éléments de mathématiques et la culture scientifique et technologique

Compétence 4 : La maîtrise des techniques usuelles de l'information et de la communication

Compétence 5 : La culture humaniste

Compétence 6 : Les compétences sociales et civiques

Compétence 7 : L'autonomie et l'initiative

